

令和8年度

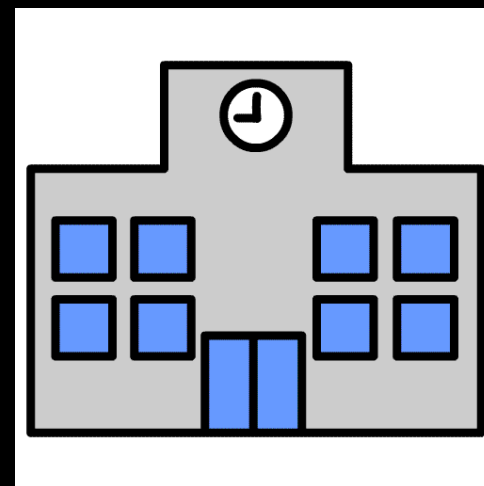
北海道夕張高等養護学校



基本的な流れ

順番	内容
1	説明① ■知的障がい特別支援学校高等部(高等支援学校を含む)の現状について
2	校内見学、授業見学
3	説明② ■本校の概要(教育目標、教育課程他)について、質疑応答

知的障がい特別支援学校高等部 (高等支援学校を含む) の現状について



知的障がい特別支援学校高等部について

知的障がい特別支援学校高等部は、生徒やその保護者が、障がいの程度により学科を選択するのではなく、学ぶ内容に応じて学校を選択することができます。

各学校では、一人一人の教育的ニーズに応じた専門性の高い教育を行っています。

令和2年度（2020年度）以降の
道立知的障がい特別支援学校高等部の設置学科

学校種	職業学科を 設置する学校	普通科のみを 設置する学校
学科等	職業学科 普通科	普通科 ・普通学級 ・重複障がい学級 ・訪問教育学級

学科と学習内容

普通科のみを設置する学校	普通科	基本的な生活習慣の向上を図ることを中心に行います。保護者や地域の人々の支援のもとに、社会に参加するために必要な知識や技能、態度の習得を目指します。
職業学科を設置する学校	普通科	幅広く知識や技能を学ぶことで、卒業後の自立（職業自立、社会自立）に必要な知識や技能の習得を目指します。知的障害特別支援学校の各教科別の指導や就業体験、ボランティア活動、社会体験活動等の体験的な学習を行います。
	職業学科	卒業後の自立（職業自立、社会自立）に必要な知識、技能、態度などの習得を目指します。作業学習を中心に行います。

入学者選考検査の概要

選考検査の内容は、
学科を問わずに「面接」、 「学習状況検査」を実施

普通科のみを設置する学校は、
面接（20分）の中で、紙面による学習状況検査を実施
お子さんの高等部での生活が充実したものとなるよう、
「どのような力があるのか」などを把握することを目的
に、教材等を活用した学習状況検査を実施

職業学科を設置する学校は、
面接（20分） 学習状況検査（40分）

入学者選考検査の内容

面接は、自分自身のことや志望動機などに関する内容を質問

学習状況検査は、生活に結び付いた内容や「ことばやかかず」の内容を中心に出題

【参考】

北海道教育庁学校教育局特別支援教育課のウェブページ

『令和8年度（2026年度）知的障がい特別支援学校高等部入学者選考学習状況検査（一部抜粋）』

出願資格について

- 医師の診断がある、又は公的な専門機関において知能検査の結果や社会生活への適応の困難性などから知的障がいと判断される
- 知的障がい特別支援学級もしくは知的障がい特別支援学校に在籍している
- 療育手帳を取得している（取得見込みを含む）

以上の3点のうち、いずれかに該当する場合出願資格があります

入学選考検査に関わる主なスケジュール

時期	
6月～ 11月	教育相談の実施 公立特別支援学校配置計画（案及び正案）の公表
11月	「募集要項」告示（北海道教育委員会広報）
12月	募集要領公表
1月	入学願書の提出・受験票郵送 1月29日<金>入学者選考検査
2月	合格発表（12日<金>）

※志望する学校の教育相談を受けてください

令和9年度の入学選考検査と合格発表

■選考検査日 令和9年1月29日（金）

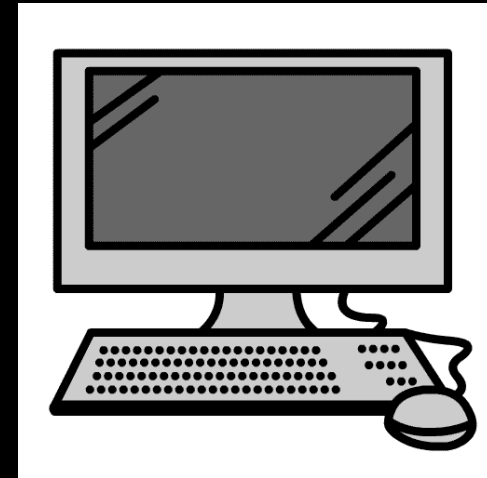
※予備日：後日設定あり（所属中学校と要確認）

■合格発表日 令和9年2月12日（金）

※志望する学校の教育相談を受けてください

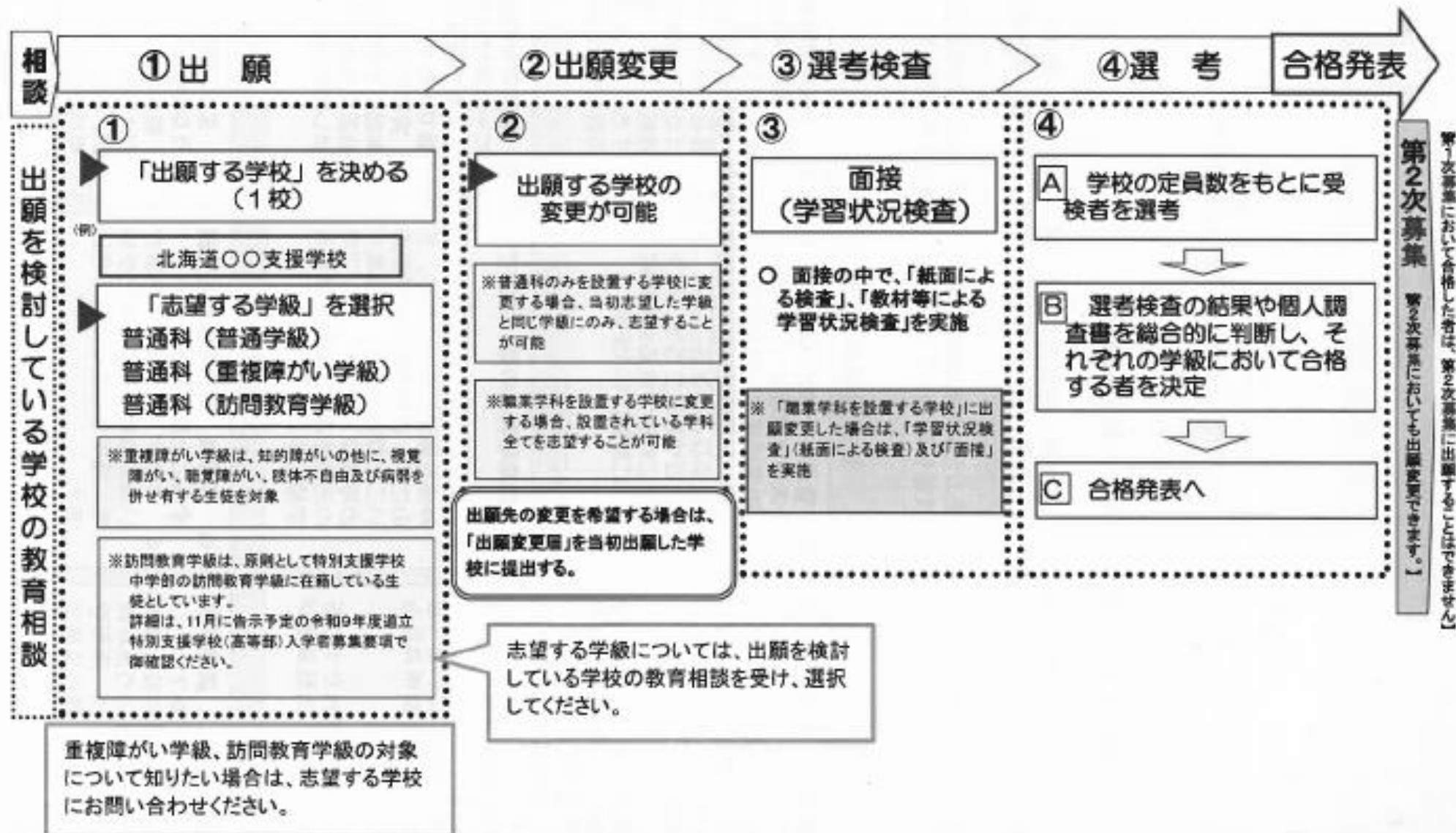
■入学者説明会 令和9年2月24日（水）

全ての**知的障がい**特別支援学校において
出願状況の**中間発表**を行い、
出願先の変更を全ての学校間で行うことができる



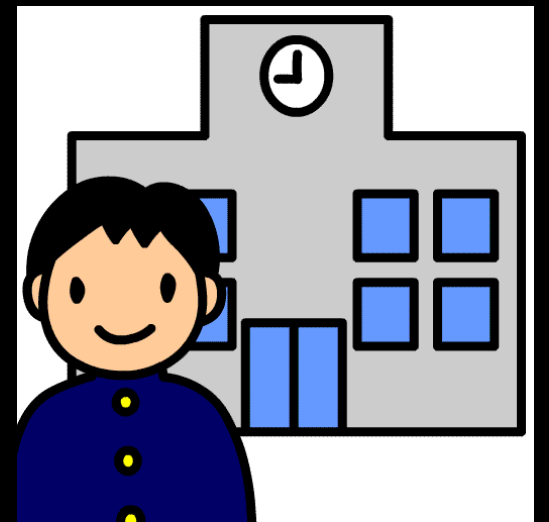
※志望する学校の教育相談を受けてください

普通科のみを設置する知的障がい特別支援学校高等部入学者選考について

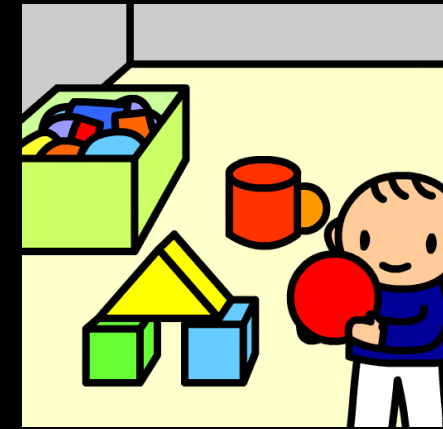
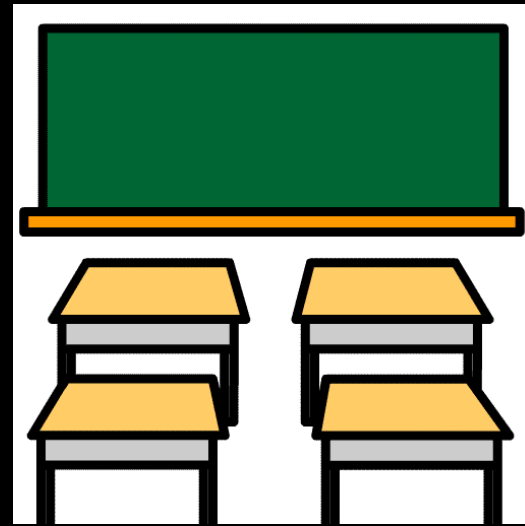


特別支援教育進路指導推進協議会

知的障がい特別支援学校高等部の教育内容や
入学者選考の概要についての説明動画の配信を
7月に予定



校内見学、授業見学



本校の概要について



北海道夕張高等養護学校は

■平成13年（2001年）に開校した

知的障がいと他の障がいを有する生徒を

対象とした高等部普通科単置の特別支援学校

として開校しました。

令和6年度（2024年）からは

従来の重複学級に加えて、**普通学級**が設置となり、

○知的障害と他がいを併せ有する生徒

→ **（重複学級） 3名**

○知的障害のみを有する生徒

→ **（普通学級） 8名**

の2学級の募集へと変更になりました

→ **1学年合計11名募集**

「Believe in your self」

～協働・チャレンジ～

輝きながら、

夢をもって歩む人を育てる

教育課程（令和7年度より（2025年）一部改訂）

①「教科別指導中心」

内容：国語、数学が担保されているもの

履修する生徒

普通学級の生徒

②「自立活動中心」

内容：自立活動が中心となるもの

履修する生徒

重複学級の生徒

夕張の教育課程

①「教科別指導中心」・・・普通学級の生徒

②「自立活動中心」・・・重複学級の生徒

日課表

①教科別指導 中心

日		月	火	水	木	金
	8:40 8:50	日常生活の指導				
1	8:50 9:30	保健体育／自立活動				
2	9:30 10:20	国語・数学／自立活動				
	10:20 10:30	中休み				
3	10:30 11:20	作業学習	作業学習	作業学習	作業学習	生活単元学習 / 総合的な学習の時間
4	11:20 12:10					自立活動
	12:10 13:00	日常生活の指導(給食)				
5	13:00 13:50	音楽	美術	音楽	ホームルーム	日常生活の指導 「掃除」
6	13:50 14:30	自立活動		自立活動／委員会	13:50～14:00 日常生活の指導「帰りの会」	
	14:30 14:40	日常生活の指導「帰りの会」			34・4単位	

②自立活動中心

		月	火	水	木	金
	8:40 8:50	日常生活の指導				
1	8:50 9:30	保健体育				
2	9:30 10:20	自立活動(国語・数学)				
	10:20 10:30	中休み				
3	10:30 11:20	作業学習	作業学習	作業学習	作業学習	生活単元学習 / 総合的な学習の時間
4	11:20 12:10					
	12:10 13:00	日常生活の指導(給食)				
5	13:00 13:50	音楽	美術	音楽	ホームルーム	日常生活の指導 「掃除」
6	13:50 14:30	自立活動		自立活動／委員会	13:50～14:00 日常生活の指導「帰りの会」	
	14:30 14:40	日常生活の指導「帰りの会」			34・4単位	

■ 「個別の教育支援計画」や「個別指導計画」
に基づいて、指導体制や教育環境の整備に
努め、より充実した教育機会の確保と地域の
教育資源を積極的に活用した授業の展開や
丁寧な進路指導に努めています。

■開校から令和5年までは、普通学級の設置はなく、
重複学級のみ3学級（一学年定員9人）の生徒を募集。

令和6年度からは、普通学級1学級8名、重複学級
1学級3名の計11名の生徒を募集しています。

■ 寄宿舍を設置しており、

身辺自立の獲得や社会性を身に付け

人間形成を図ります。



令和5年度	普通学級	重複学級
学級数	0学級	3学級
募集定員	0名	9名
生徒数	9名	

寄宿舎利用
1学年最大
9名まで

令和6年度以降	普通学級	重複学級
学級数	1学級	1学級
募集定員	8名	3名
生徒数	11名	

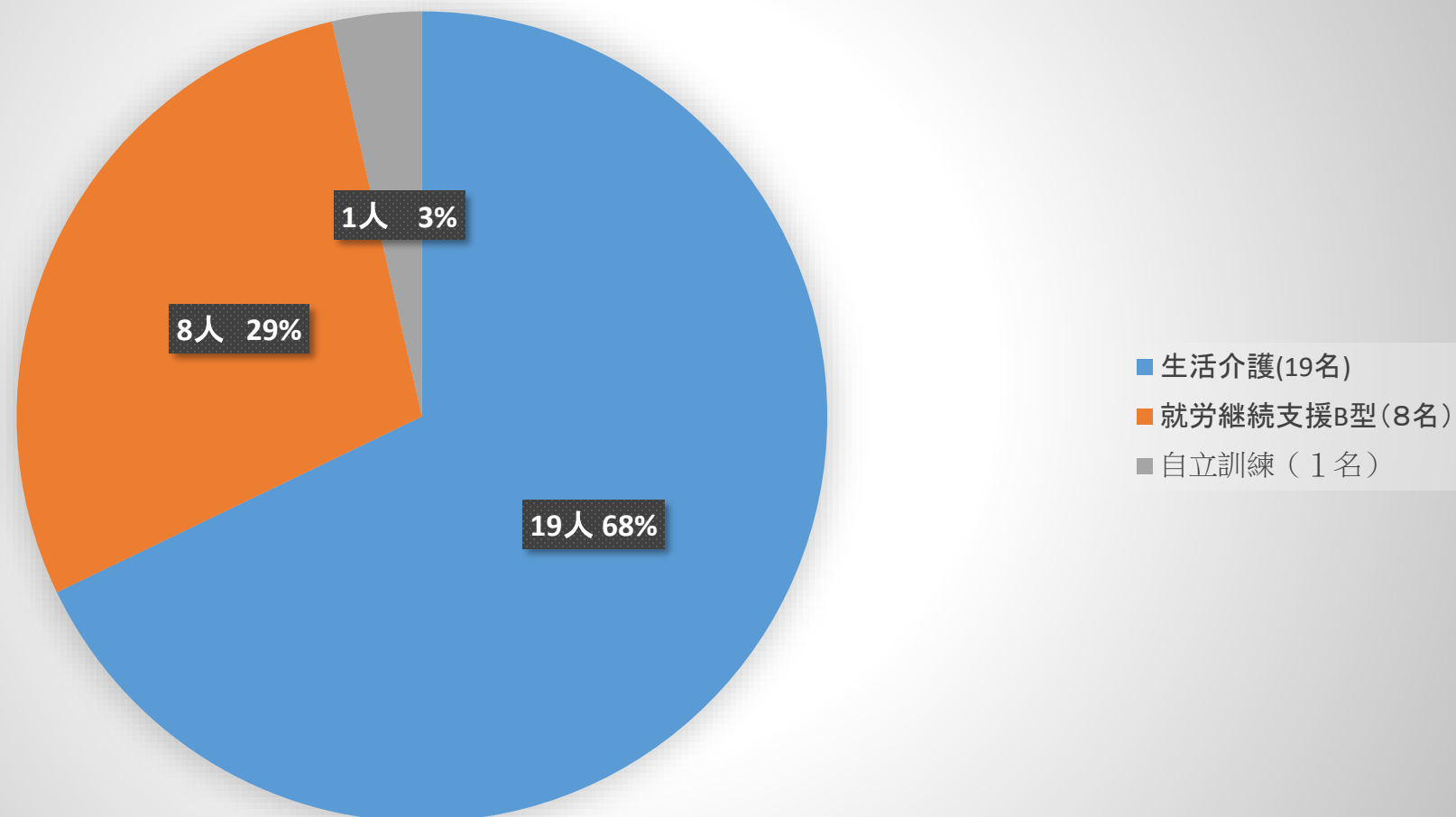
1学級減
募集人員
2名増

進路

進路希望調査、進路懇談、進路見学、
学習会、担当・担任による事前打ち
合わせを行い、現場実習を実施

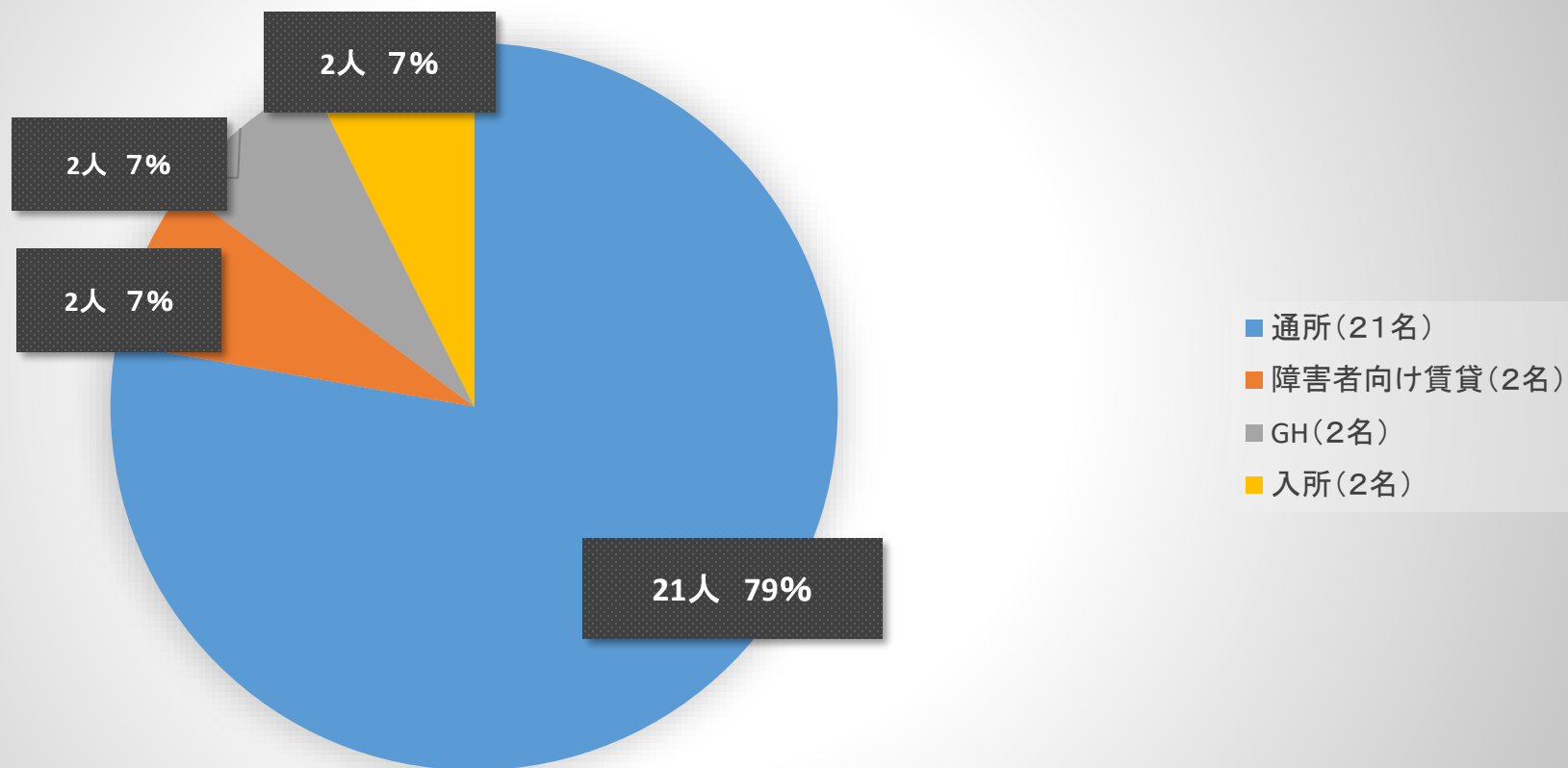
進路の状況について (R元年～)

進路先

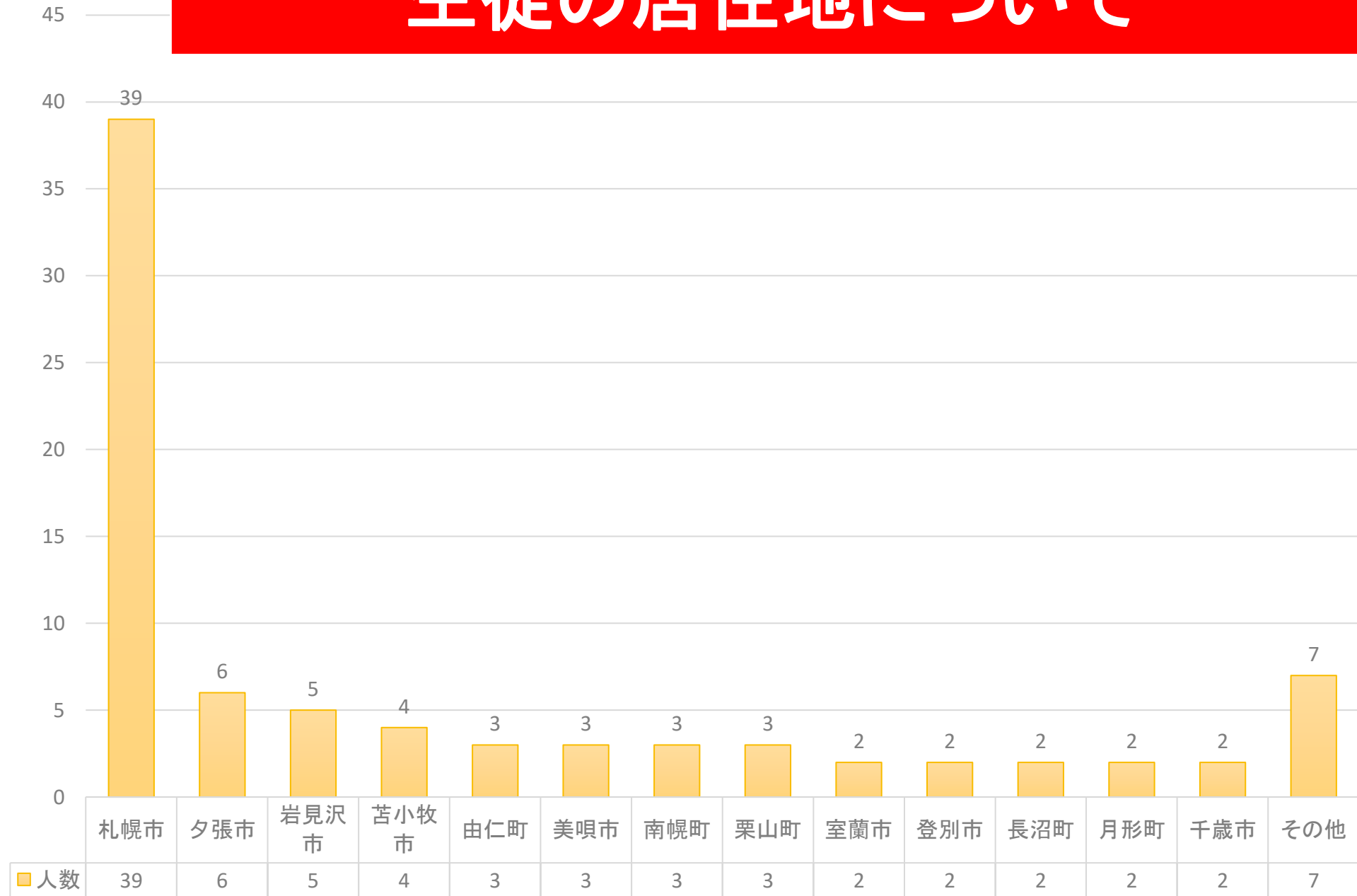


進路の状況について (R元年～)

居住形態について



生徒の居住地について



在籍生徒と職員

【在籍生徒】

学年 (学級数)	1 (1学級)	2 (2学級)	3 (0学級)
男	8	7	4
女	2	0	3
合計	24		

※夕張市在住の生徒4名

【指導体制に関わる職員】

教諭 17 養護教諭 1 栄養教諭 1 医療的看護師（非1）
 寄宿舎指導員 12 臨時寄宿舎指導員 1 1 （1日当たり2～3人）

項 目	時間帯
起 床 (洗面・着替え)	6:30~7:25
朝 食	7:25~8:10
朝の体操	8:20~8:35
登 校	8:35
昼 食	12:10~13:00
下校・帰舎	月~水曜日 14:40 木・金曜日 14:00
自由時間 (余暇活動・掃除など)	月~水曜日 14:40~17:30 木・金曜日 14:00~17:30
女子 入浴(火・木)	16:00~17:50
夕 食	18:00~18:50
男子 入浴(火・木)	18:30~20:00
自由時間(洗面・就寝時間・翌日の用意など)	19:00~20:45
消灯	21:00

寄宿舎

質疑応答

おとめ

進学先が充実した学びと生活の場になる

- 障がいの程度により学校を
選択するのではない
- 学ぶ内容によって学校を選択
- 学科と学習内容が学校で違うことを理解

生徒本人の気持ち？

生徒本人の納得？

令和9年度 本校の配置計画（案）

	普通学級	重複学級
学級数	1学級	1学級
募集定員	8名	3名
生徒数	11名	

今日の感想

最後に

記録用に

写真を撮らせてください

お わ り